

# BigStep

Your First Big Step

上級クラスであるファルコンペダルのダブルチェーンのテストを再現するペダルがビッグステップシリーズです。この価格帯でダブルチェーン、アンダープレート仕様、補強フレーム仕様、高級ベアリング採用等による、優れた安定性とブレの無いストロークをお約束いたします。レスポンスとパワー、軽いフットワーク、スピードは全てファルコンペダルのコンセプトのもとで設計しております。高速プレイヤー向けのスピードから繊細でジャジーなプレイにも対応する幅広いポキャブラリーを秘めたドラムペダルです。

## BigStep Drum Pedal

P710 Single Pedal ¥16,800 ( ¥16,000)  
P710TW Double Pedal ¥30,450 ( ¥29,000)

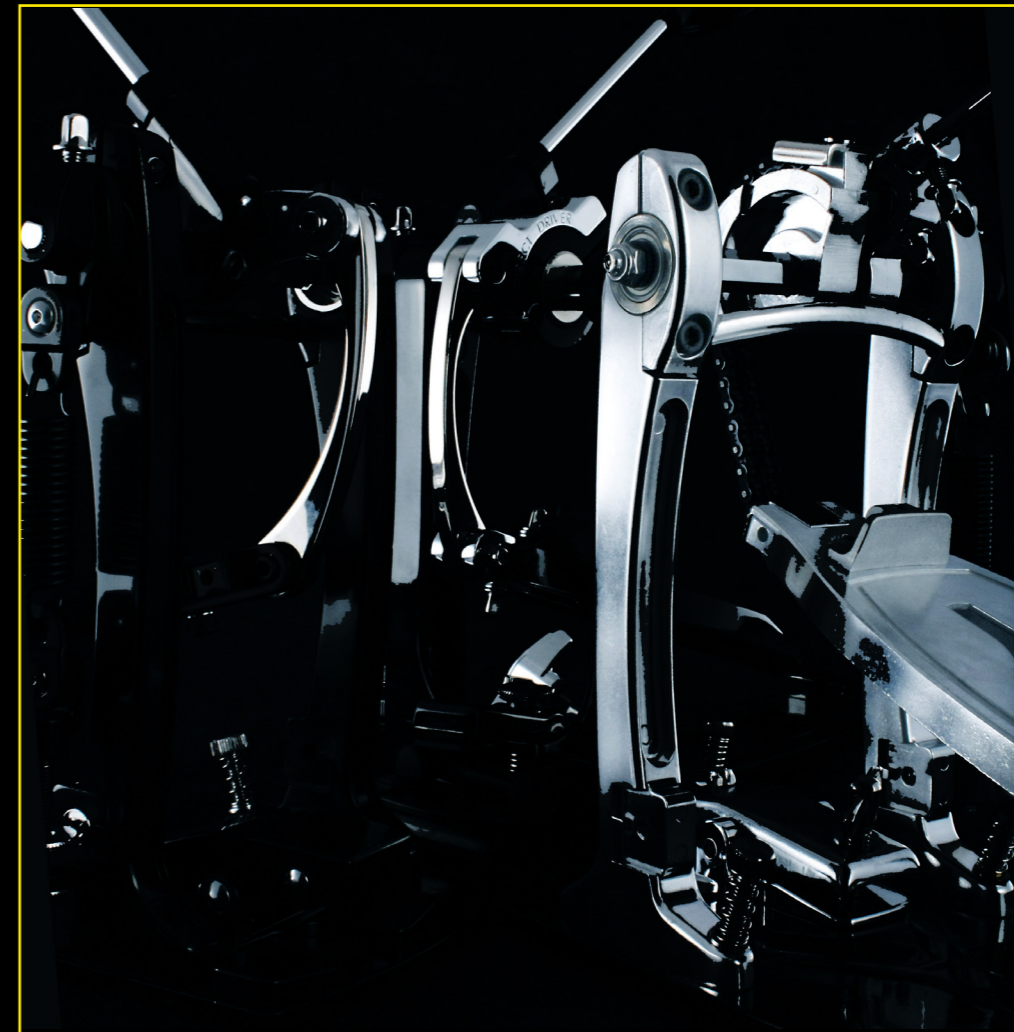


P710TW Double Pedal

P710 Single Pedal

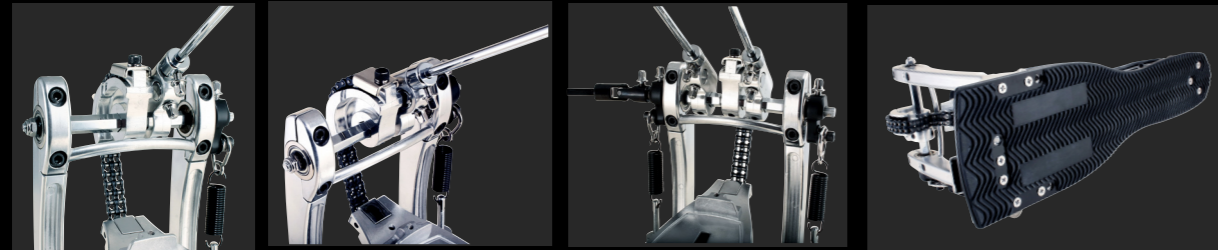


## Falcon, Raptor And Big Step Drum Pedals



### Specifications

P710およびP710TWに標準装備されておりますペーターのヘッドにはウエイトバランスは標準装備されておりません。



#### Heavy Flame

ヘッドにヒットした瞬間にペーターからカムへ左右のシャフトへと振動が戻ってきますが、ビッグステップのフレームはご覧の通り左右のフレームを一体固定しておりますので、パワフルなストロークにも非常に高い安定性を誇ります。

#### Double Chain

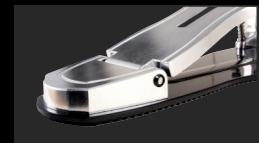
ワンピースのダブルチェーン仕様、左右のブレも少なく、比較的深めのストロークが特徴です。フットプレートの角度はチェーンストローク約5ミリ程度調整可能です。ペーター角度も自在に調整ができます。またカムも大福なウエイトロス構造にて見た目以上の軽さです。

#### Double pedal

左右のペーターはヘッドセンターに対してシメトリックにヒットします。左右のペーターは同じサウンドでヒット可能です。もちろん左右のペーターは独立して角度調整も可能です。

#### Sure-Grip Rubber base

あらゆる床条件にも高い安定性とウォーキングを防ぐアンダープレートデザインでラグマットでも、硬い床でもどちらでも対応します。アンダープレート裏面にはやや厚めのラバーでもちろん前後左右のブレを解消するトレッドパターンが成型されております。



#### Heel Plate

ヒンジ部の強度、耐久性は安定したプレイには非常に重要なポイントです。プレート部とヒール部の可動は確実なアソビを防止経年変化によるグリス等の汚れも排除します。やや大きめのヒールサイズですので、カカトを付けてのプレイにも、またロングボードのスイートスポットエリア拡大による、やや手前からの踏み込みも安定性とプレイヤービリティ向上に貢献しております。



#### Foot Print and Heavy Flame

アンダープレート部とフレーム本体はハードなプレイにもブレやしなりを極力排除するプレートフレーム一体構造に近い接続方法です。安定したプレイは勿論経年使用による本体フレームのガタをも防止しする配慮がなされております。



#### Hoop Mount Clamp & Lock

バスドラムフープの固定システムはシンプルかつ確実なロックが可能なシステム。特にフープを下側から支える形状は18"から24"インチまでのアールにぴったりフィットしますので上部のクランプとの相性、固定力も抜群です。

#### Falcon Replacement Parts

For P1000 / P1000TW

SF0600140HC	角頭ボルトM6×14mm	¥105
P1001-555LBA	スプリングコネクター一式	¥2,625
P1000-560	スプリング	¥714
P1001-556LBA	ローアースプリングコネクター	¥735
4680-576	スプリングアジャストナット	¥378
WS10506312	スプリングワッシャー	¥63
P1001-909	ユニバーサルジョイント	¥8,925
P1000-515A	ペダルペーター一式	¥3,675

それぞれのモデル、シリーズのパーツナンバー、価格はMapexのホームページに掲載されておりますので、一度閲覧の上ご注文くださいませ。www.mapexjapan.com

Mapex Drums, Hardware are sold and Serviced by,



[captain-beyond.com](http://captain-beyond.com) / [mapexjapan.com](http://mapexjapan.com)

※カカロギに載っております全ての価格は消費税別を基としております。※商品価格および納期は予告なく仕様変更する場合がございます。※印刷の色と実際とは若干異なる場合がございます。

Mapex Japan / Captain Beyond

632 Yamanoda Magakute-City, Aichi, 480-1113 TEL:0561-61-3370(代表) FAX:0561-61-3375

# PERFORMANCE 2012



# MAPEX 2012 FULL LINE ENTRY.

Let your feet fly...

The smoothest bass drum pedal you'll ever play.

# FALCON

## Direct Drive Cam Accessory Pack

AC1000D ¥8,190 (¥7,800)

ファルコンペダル専用開発されたダイレクトドライブカムです。ダブルチェーン、ストラップの選択からダイレクトドライブカムの3つの中から選び頂けるように成りました。ダイレクトドライブカムは一番パワフルでスピードも最速です。高速ブレインに大きく貢献いたします。

※AC1000Dは追加オプションにて購入して頂けます。P1000 Single Pedalには1つ、P1000TW Twin pedalには左右に1つづつ必要となります。

### ダイレクトドライブカムの優れたポイント

- ヒットした後の返りがずば抜けて速い。
- ストラップやダブルチェーンはヒットした後のアソビがあるがダイレクトドライブカムはアソビがないので無駄なクワックがほとんど。アタック時のパワーはほぼ抜けません。
- ダイレクトドライブカムの形状により踏み込みストローク間に優れています。
- 軽すぎず、軽すぎず、ダブルチェーンに慣れた方にも丁度良いストローク、踏み込み加減があります。
- 従来のカムはヒールエイトを外せば、より繊細なニュアンスが表現されます。ヒールエイトからフォルトまでダイナミックな変化が可能です。
- 標準装備のヒールエイト10g、20gのウエイトバランスの差がはつきりします。
- 高速連打、高速ブレインにはダイレクトドライブならではのパワーとスピードが一言で表現できます。

### NEW Designed Cam



**Glide cam stroke**  
ヘッドヒットする直前からパワーが急激に速く成る、よりグルーブ感に優れたカムデザインです。

**Pursuit cam stroke**  
踏み込みからヘッドヒットまでのパワー移動が一定なフットワークが可能です。



Optional AC1000D ¥8,190 **NEW**

ファルコン(隼)のニックネームの通り、素早いレスポンスとスムーズなアクションを実現。ダイレクトドライブカム アクセサリーパックも発売され、幅広いアジャストメントが備わり益々多機能、高水準なペダルとして進化いたしました。

時代の要望は年々パワフルさとスピードが要求されてきました。このファルコンペダルはそんな時代の要求に答えたペダルです。2011年にはオプションにてダイレクトドライブカムを発売致しました。2種類のカムデザイン、ストラップ、ダブルチェーン、コンピューター制御による正確で高品質なパーツ、高性能ベアリングを多用、等々時代のニーズの最先端がこのファルコンドラムペダルです。

### Falcon's Hollow IN-OX Steel Drive Shaft



フットワークのストロークを考えると振動はヒットした瞬間にビーターヘッドを介してカムシャフト。そして左右のフレームにそれぞれ振動が戻ってきます。ファルコンのシャフトは硬質素材を直径15ミリまで削り出し、このパワー(振動)にも充分耐える安定性と大切なパワーを活かすシャフトを採用。

### Foot Print Angle/Beater Angle



フットボードの角度、ビーターの角度はそれぞれ独立したセッティングが可能。パワービーターが欲しい深い踏み込みストロークを充分確保し、しかも簡単に調整が可能です。調整はまずフットプレートの角度を調整し、その後でビーター角度を調整します。それぞれ自在に調整可能で微調整の必要もありません。

### Chain or Strap

お好みに応じてダブルチェーンまたはストラップが選択できます。どちらも購入時には標準装備しております。



### Reversible Beater Head

やや小規模サイズのビーターですが、ヘッドヒット面を大きくしております。もちろんフェルト面と樹脂面が選べいただけます。

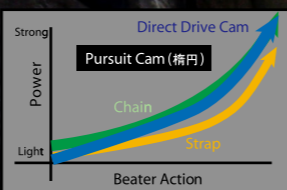
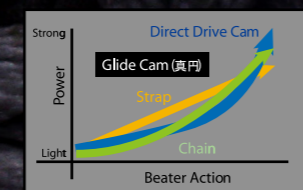


### Interchangeable Beater

世界初のアイデア、ビーターヘッドに10g、20gのウエイトバランスが選択出来る画期的なシステム。基本は10gを標準と設定しており、よりパワーやタイムを求められる場合に20gを選択できます。またウエイトを外す事で、ジャズ等の小さなボリュームにも対応。電子ドラム専用としてもフィットいたします。



- セレクトカムを2つ選択可能。グライドカム(真円カム)とパーズイットカム(楕円カム)
- ビーターには2つのウエイトが選択可能。10g/20gのウエイト交換ができます。
- センタードライブシャフトを太くし切削加工による完璧な精度。カムやビーターに掛る振動をこのシャフトでしっかり吸収。安定性向上、スムーズなフットワークが可能になりました。
- ダブルチェーン仕様、クロームメッキ仕上げ
- 専用にデザインされたフットプレートヒンジ。左右のぶれやあそびも回避しました。
- ビーターアングル、フットプレートを独立して調整が可能。しかもスピードに調整が可能
- スプリングメカニズムに多用するベアリングによりパワーロスを回避
- バスドラムフープクランプロックも本体プレート右サイドのT形スクリューで簡単に取り付け、取り外しが可能になりました。
- アンダープレートには厚めのトレッドパターンによるラバーを装備。多少の床条件が悪くても安定、スリップを防止します。



### Torque-Free Spring Mechanism

ストロークによりスプリングの伸び縮みによるトルクの変化やパワーロスを解消する。計算されたスプリングアジャスタブルです。スプリングの取り付け角度、位置を正確に設定。スプリングのストレスやパワーロスまでも解消しています。もちろん可動部分の上下には高級ベアリングを使用しております。



### Hoop Mount Clamp & Lock

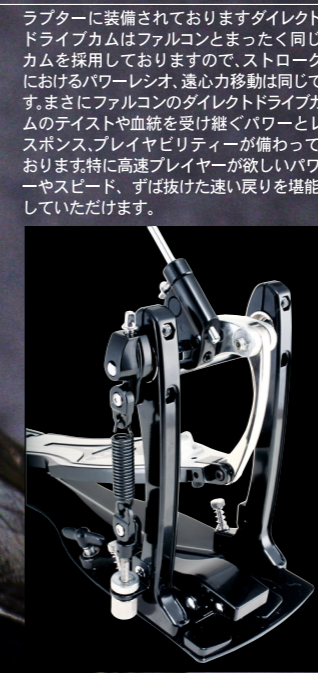
バスドラムフープの固定はフットプレート右サイドにセットされたT形スクリューにてロックいたします。バスドラムフープサイズも16インチから24インチまでを想定し、フープマウントの上下で、しっかりロックいたします。

**Heel Plate**  
安定したストロークには欠かせない重要なポイントはヒンジのクオリティが大きく影響します。経年変化によりゴミやグリス等で精度は劣化致しますが、ファルコンのヒンジはメンテナンスフリーと成っております。

# Raptor

猛禽類  
Digital performance, Analog Feel, Affordable Price

### Raptor's Direct Drive Cam



### Long Board Foot Print

ロングボード設定にあえて選択。パワースイートスポットポイントを大幅に拡大しました。これによりフットワークの違い(踵を付ける、付けないで)のブレインにも幅広いプレイスティールにもフットワークが向上します。特にかかとを付けてブレインされる方には従来以上のパワーやレスポンスが期待して頂けます。

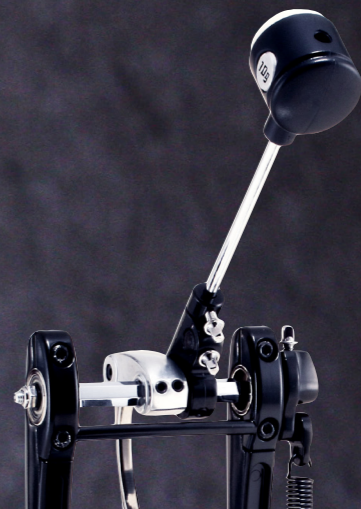
# Falcon, Raptor And BigStep Drum Pedals



2012

猛禽類 ラプターのニックネームを冠により速く軽いフットワークとグルーブ感に溢れたペダル。ファルコンの血統を受け継ぎ、しかもダイレクトドライブカム仕様と言う今まさに流行りのスペックで高速バスドラムプレイヤー待望のペダルを発売いたしました。

P900D Single Pedal ¥19,950 (¥19,000)  
P900DTW Double Pedal ¥40,950 (¥39,000)



### Oval Cam Design

踏み込みの始めは非常に軽くしなやかなストローク。ストロークの後半30%位から急激にパワーとスピードが増すカムデザイン。ダイレクトドライブカムのアル形状とオーバルカムのデザインがジャストフィット。高速でパワフルなストロークが特徴です。

### Flame Design & Distance

他社と比べて最も本体のフレームの幅を狭くした、新しい考え方のフレームデザインです。狭くする事で左右の揺れを防止しそれぞれのフレームの一体感、安定性向上をさせる為に連結バーをマウントし、強力な振動をもこのフレームで吸収させています。無駄なパワーロスにも大きく貢献しております。



### Bass Drum Hoop Clamp

アンダープレート右サイドのT型スクリューで確実にバスドラムフープを固定できます。バスドラムは16インチから24インチまでのサイズにフィットするアル形状のクランプデザインと成っております。



### Sure Grip Rubber Base

ファルコンとほぼ同様、厚めのラバー素材を採用。溝の深いトレッドパターンデザインです。床が固くストッパーが使えない場合でもラバーベースにより安定したストロークが可能。勿論スパイクも左右に標準装備しておりますので絨毯等の柔らかい材質でも確実に固定、ウォーキングも防止いたします。

※P900D及びP900DTWのビーターウエイトバランスは10gのみが標準装備と成っております。

## Falcon Drum Pedals

P1000 Single Drum Pedal ¥30,450 (¥29,000)  
P1000TW Double Drum Pedal ¥64,050 (¥61,000)

### Original Carry Bag

ファルコンのシングル、ダブルペダルにオリジナルキャリーバッグが標準装備しております。



P1000TW



**かなり細めのアンダープレートデザイン**  
ファルコンのアンダープレートはやや細めで最低限の安定性を確保された最も細めのプレートとしました。より足下をすっきりさせる為のアイデアです。

**ロングボードフットプリント**  
ファルコンの特徴でもあるロングボードストロークにおけるスイートスポットエリアを拡大し、従来のポイントよりやや手前にベストポジションを設定。



P1000

P900DTW